

Der Hof liegt in Prasdorf, im Herzen der Probstei und wird von uns als Familienbetrieb noch voll landwirtschaftlich bewirtschaftet (Ackerbau, Schweinemast).

Seit mehr als 15 Jahren verbringen Kinder auf unserem Hof erlebnisreiche Reiterferien.



In unseren separat gelegenen Holz-Ferienhäusern können Sie mit der ganzen Familie einen Urlaub in der Natur erleben.

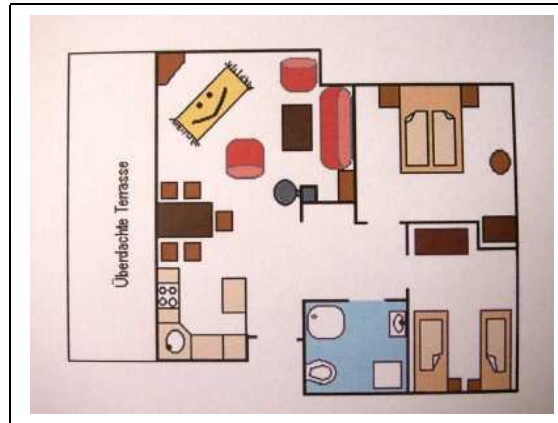
Die 6 Ferienhäuser sind in einem Rundling angeordnet und verfügen alle über eine nach Süden gerichtete überdachte Terrasse.



Haus Hagebutte (li.), Haus Löwenzahn(re.)
Im Hintergrund Haus Heckenrose

Sie haben die Möglichkeit am Hofleben teilzuhaben und die Kinder am Reitprogramm teilnehmen zu lassen.

Hierzu beachten Sie bitte unseren separaten Prospekt für Kinderreitferien.



Grundriss der baugleichen Ferienhäuser

Ausstattung für 4 Personen

- 65 qm Wohnfläche
- 20 qm überdachte Terrasse
- gr. Wohnraum mit Essplatz und Küchenecke
- Kaminofen, TV, CD-Player
- 2 Schlafräume (Doppelbett/Einzelb.)
- Einbauküche mit E-Herd (Backofen) Geschirrspüler, Kühlschrank, Mikrowelle, Kaffeemaschine, Wasserkocher,
- Bad mit Dusche u. Waschmaschine
- Terrassenmöbel

Hunde nach Absprache willkommen

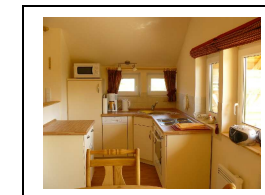


Haus Löwenzahn u. Heckenrose

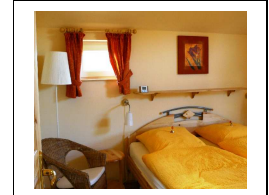
Sie können sich in unserem Holzhaus dank der Lage ganz nach dänischer Art ausruhen und entspannen.



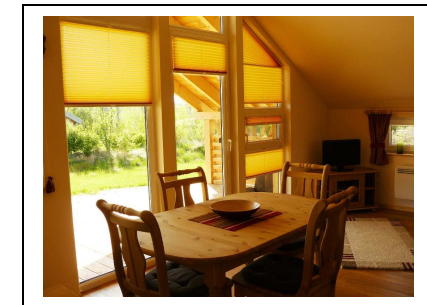
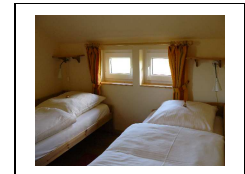
Wohnzi. Haus Brombeere



Küchenecke



Gr.Schlafzimmer



Küchenecke u.Essbereich

Von der geräumigen, überdachten Terrasse hat man einen schönen Ausblick auf die Felder.

Oder Sie nutzen das Haus als behaglichen Mittelpunkt für Ihre Unternehmungen in die nähere oder weitere Umgebung:

- Prasdorf m. Bauernhofcafé
- Rundwanderwege
- Radtouren am Deich , um die Seen
- Radtouren durch die beschaulichen Dörfer der Probstei



Dorfanger in Barsbek

Unsere Preise 2012

Schnupperzeiten	
07.01. - 30.03.	60,- Eur
27.10. - 21.12.	
Vor- und Nachsaison	
31.03. - 08.06.	80,- Eur.
01.09. - 26.10.	
22.12. - 04.01.2013	
Zwischensaison	
09.06. - 22.06.	90,- Eur.
Hauptreisezeit	
23.06. - 31.08.	100,- Eur.

Kurzzeitzuschlag bei weniger als 6 Nächten für Endreinigung 45,- Eur.

Stromverbrauch (25 Cent kwh) wird am Ende abgerechnet / Holz pro Sack 4,- Bettwäsche u. Handtücher inkl.

Brötchenservice

Haustiere nach Absprache willkommen

Reiten für Kinder 7,- Eur./Std.

Preise für Belegung der Ferienhäuser mit 2 Personen außerhalb der Hauptsaison auf Anfrage



Sonnenaufgang am Schönberger Strand

Ostsee ca. 5 km entfernt

Ostseebad Schönberg – 8 km

Ostseebad Laboe – 8 km

Kiel – 20 km



Weitere Informationen und Buchung:

Ferienhausvermietung

Hartmut u. Klaus-Peter Sye GmbH & Co KG

Dorfstraße 1- 3

24253 Prasdorf

Tel.: 0 43 44 / 91 07 u. 14 94

Fax.: 0 43 44 / 91 35

www.ferienhof-sye.de



**Schleswig-Holstein
Ferienhof Sye**

**Ferienhäuser
in ländlicher Idylle**



Ferienhof Sye

Dorfstr. 1-3

24253 Prasdorf

Tel.04344-9107 u.1494

Fax.04344-9135

www.Ferienhof-Sye.de

