

Der Hof liegt in Prasdorf, im Herzen der Probstei und wird von uns als Familienbetrieb noch voll landwirtschaftlich bewirtschaftet (Ackerbau, Schweinemast).

Seit mehr als 15 Jahren verbringen Kinder auf unserem Hof erlebnisreiche Reiterferien.

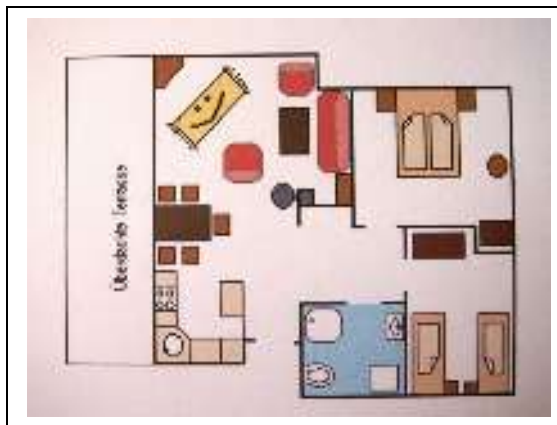


In unseren separat gelegenen Holz-Ferienhäusern können Sie mit der ganzen Familie einen Urlaub in der Natur erleben. Die 6 Ferienhäuser sind in einem Rundling angeordnet und verfügen alle über eine nach Süden gerichtete überdachte Terrasse.



Haus Hagebutte (li.), Haus Löwenzahn(re.)
Im Hintergrund Haus Heckenrose
Sie haben die Möglichkeit am Hofleben teilzuhaben und die Kinder am Reitprogramm teilnehmen zu lassen.

Hierzu beachten Sie bitte unseren separaten Prospekt für Kinderreitferien.



Grundriss der baugleichen Ferienhäuser

Ausstattung für 4 Personen

- 65 qm Wohnfläche
- 20 qm überdachte Terrasse
- gr. Wohnraum mit Essplatz und Küchenecke
- Kaminofen, TV, CD-Player
- 2 Schlafräume (Doppelbett/Einzelb.)
- Einbauküche mit E-Herd (Backofen) Geschirrspüler, Kühlschrank, Mikrowelle, Kaffeemaschine, Wasserkocher,
- Bad mit Dusche u. Waschmaschine
- Terrassenmöbel

Hunde nach Absprache willkommen

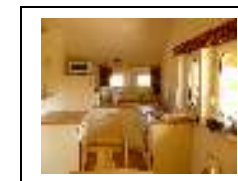


Haus Löwenzahn u. Heckenrose

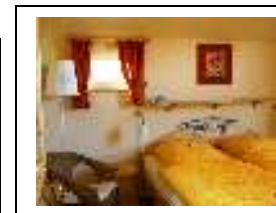
Sie können sich in unserem Holzhaus dank der Lage ganz nach dänischer Art ausruhen und entspannen.



Wohnzi. Haus Brombeere



Küchenecke



Gr.Schlafzimmer



Küchenecke u.Essbereich

Von der geräumigen, überdachten Terrasse hat man einen schönen Ausblick auf die Felder.

Oder Sie nutzen das Haus als behaglichen Mittelpunkt für Ihre Unternehmungen in die nähere oder weitere Umgebung:

- Prasdorf m. Bauernhofcafé
- Rundwanderwege
- Radtouren am Deich , um die Seen
- Radtouren durch die beschaulichen Dörfer der Probstei



Dorfanger in Barsbek

Unsere Preise 2011

Schnupperzeiten		
07.01. -	15.04.	60,- Eur
22.10. -	23.12.	
Vor- und Nachsaison		
16.04. -	17.06.	80,- Eur.
03.09. -	21.10.	
24.12. -	06. 01.12	
Zwischensaison I u.II		
18.06. -	01.07.	90,- Eur.
27.08. -	02.09.	
Hauptreisezeit		
02.07. -	26.08.	100,- Eur.

Kurzzeitzuschlag bei weniger als 6 Nächten
für Endreinigung 30,- Eur.
Stromverbrauch wird am Ende abger. (25 Ct./kwh)
Bettwäsche u. Handtücher inkl.
Brötchenservice
Haustiere nach Absprache willkommen
Reiten für Kinder 1 mal täglich inkl.
Weitere Reitstd.pro Kind 7,- Eur./Std.
Bei Belegung der Ferienhäuser mit 2 Pers. außerhalb
der Hauptsaison Preise auf Anfrage



Sonnenaufgang am Schönberger Strand

Ostsee ca. 5 km entfernt

Ostseebad Schönberg – 8 km
Ostseebad Laboe – 8 km
Kiel – 20 km



Weitere Informationen und Buchung:
Ferienhausvermietung
Hartmut u. Klaus-Peter Sye GmbH & Co KG
Dorfstraße 1- 3
24253 Prasdorf
Tel.: 0 43 44 / 91 07 u. 14 94
Fax.: 0 43 44 / 91 35
www.ferienhof-sye.de



Schleswig-Holstein Ferienhof Sye

Ferienhäuser
in ländlicher Idylle



Ferienhof Sye
Dorfstr. 1-3
24253 Prasdorf
Tel.04344-9107 u.1494
Fax.04344-9135
www.Ferienhof-Sye.de



